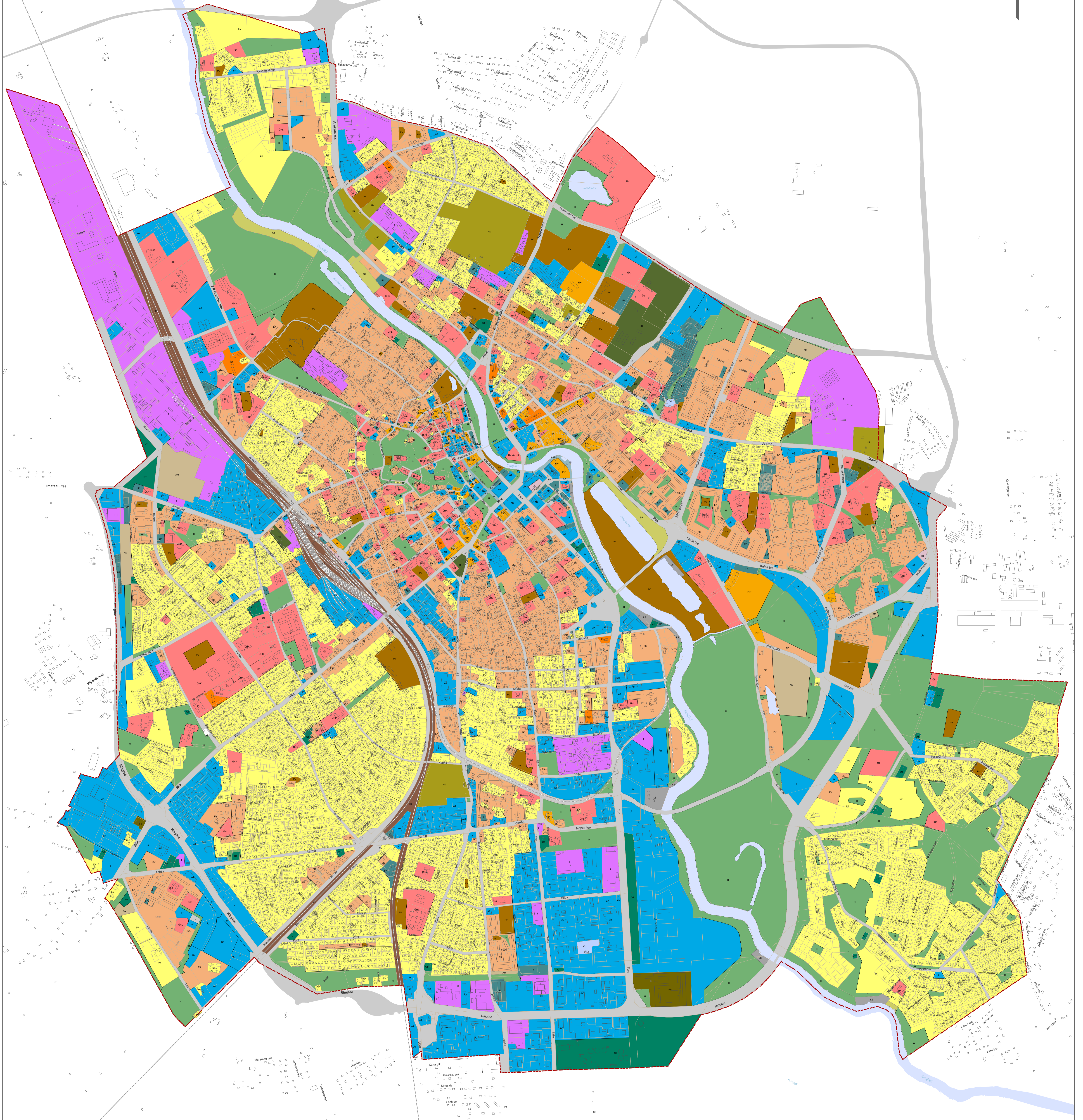


MAA- JA VEEALADE ÜLDISED EHITUS- JA KASUTUSTINGIMUSED



Leppemärgid

- linnapiir
- krundipiir
- LT - tänava maa-ala
- veekogu
- LR - raudteemaa-ala
- LV - linnaväljaku maa-ala
- LB - reisirajade teenindava transpordihoonde maa-ala
- LJ - jalakäijate tänav
- LP - parkimisehitismaa-ala
- LS - sadama maa-ala
- EK - korterelamu maa-ala
- EK* - osalise äriotstarbega korterelamu maa-ala
- EV - väikeelamu maa-ala
- EÜ - ühiselamu maa-ala
- OJ - jäätmekäitluse maa-ala
- OT - tehnohitismaa-ala
- H - roheala
- HK - kalmistu maa-ala
- AM - linnaaiandusmaa-ala
- PV - puhke-, spordi- ja kultuurirajatise maa-ala
- SR - supelranna maa-ala
- Ä - äri- ja teenindusettevõtte maa-ala
- ÄA - turu ja näitusehalli maa-ala
- ÄB - kontori- ja büroohoonde maa-ala
- ÄK - kaubanduse ja vabaajakeskuse maa-ala
- ÄM - majutushoonde maa-ala
- ÄT - kaubandus- ja teenindusettevõtte maa-ala
- ÄV - väikeettevõtluse ja -tootmise maa-ala
- ÜHK - kõrgharidusasutuse maa-ala
- ÜHL - koolieelse lasteasutuse maa-ala
- ÜHP - kooli maa-ala
- ÜE - eriotstarbeline tervishoiu- ja sotsiaalhoolekandusasutuse maa-ala
- ÜK - kultuuri- ja spordiasutuse maa-ala
- ÜT - tervishoiu- ja sotsiaalhoolekandusasutuse maa-ala
- ÜS - sakraal ja tavandihoonde maa-ala
- ÜV - valitsus ja ametiasutuse maa-ala
- T - tootmise ja laohoonde maa-ala
- RR - riigikaitsehoone ja rajatise maa-ala
- RS - sisekaitsehoone ja rajatise maa-ala

TARTU LINNA ÜLDPLANEERING



Pealkiri:

Maa- ja veealade üldised ehitus- ja kasutustingimused

Koostaja:

Tartu Linnavalitsus LPMKO

Kuupäev:

17.02.2017

Joonise nr:

2

Mõõtkava: 1:10 000